

# OLYMP GmbH & Co. KG

OLYMP Stuttgart  
Hohenheimer Straße 91-97  
70184 Stuttgart, Germany  
Fon +49 711 2131-0  
Fax +49 711 2131-222

OLYMP Düsseldorf  
Röntgenstraße 6  
40699 Erkrath (Hochdahl)

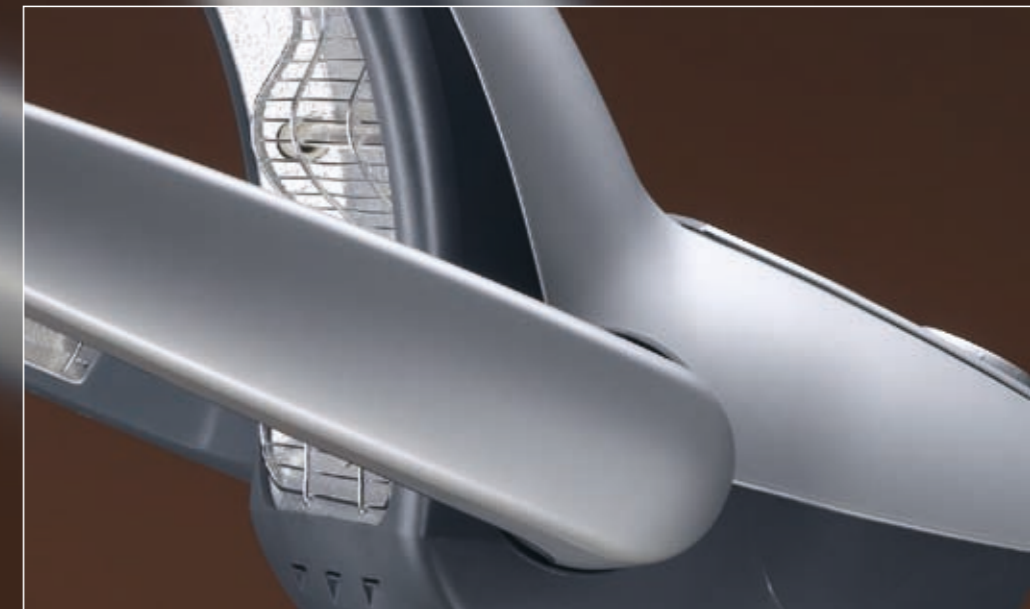
## OLYMP centers and showrooms

Stuttgart	Fon +49 711 2131-0
Düsseldorf	Fon +49 2104 9375-0
Berlin	Fon +49 30 43607943
Hannover	Fon +49 511 2352402
Leipzig	Fon +49 341 4243477
München	Fon +49 711 2131-0

[www.hairmaster-olymp.com](http://www.hairmaster-olymp.com)

[www.loup.de](http://www.loup.de)

**HairMaster®**  
FINEST TECHNOLOGY BY OLYMP



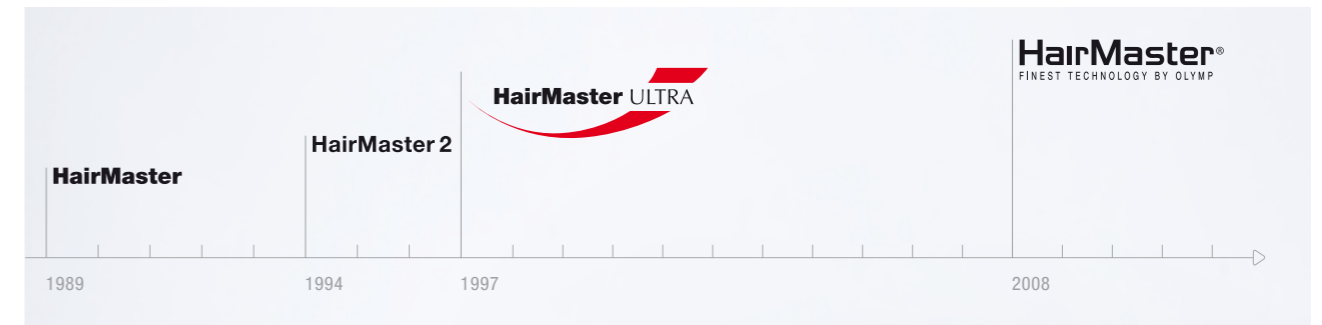
HairMaster – L'évolution du design & de la technologie

**DÉCOUVREZ LA PRÉCISION  
JUSQUE DANS LES  
MOINDRES DÉTAILS**

752 416 08/08

## OLYMP À LA POINTE DE LA TECHNOLOGIE

OLYMP est présent dans les salons de coiffure du monde entier depuis plus d'un siècle. L'occasion d'amasser toute l'expérience et le savoir nécessaires pour poser sans cesse de nouveaux jalons. Notre créativité et nos nombreuses innovations révolutionnaires nous permettent de faire évoluer les équipements techniques utilisés dans les salons de coiffure.



### 100 ANNÉES DE CRÉATIVITÉ

- 1926 Première tondeuse à cheveux électrique
- 1989 Première mondiale : OLYMP HairMaster, à la fois appareil à infrarouge et casque séchoir, breveté sur le plan international
- 1994 HairMaster 2 avec écran mécanique coulissant à film
- 1997 HairMaster Ultra avec technologie brevetée à carte à puce et écran LCD
- 2000 Première coiffeuse multimédia à fonction Internet
- 2004 OLYMP WaveLight – voile lumineuse primé
- 2008 HairMaster à la technologie d'avenir

### L'EXPÉRIENCE DE L'INNOVATION

Grâce à ses nombreuses inventions et idées créatives, OLYMP fait partie des principaux équipementiers et spécialistes en technique de coiffage au monde. La variété de la gamme, les solutions d'une extrême ergonomie, nos compétences techniques et la qualité remarquable du service sont appréciées des coiffeurs dans le monde entier.

### 1989 : HAIRMASTER, UNE PREMIÈRE MONDIALE

Le HairMaster est sorti sur le marché en 1989. Cette première mondiale imaginée par OLYMP combine les fonctions infrarouges et casque séchoir. Le HairMaster garantit aujourd'hui encore des résultats magistraux dans de très nombreux salons de coiffure, que ce soit pour les couleurs, les mèches blondes et de couleur, les permanentes, les soins ou le séchage à sec. Une promesse de qualité que nous tenons depuis vingt ans maintenant.

### LA POURSUITE D'UNE RÉUSSITE

Même si le HairMaster a fait ses preuves depuis longtemps déjà et s'est désormais imposé dans les salons de coiffure du monde entier, nous avons tenu à l'améliorer pour lui assurer un avenir encore meilleur. Sa haute technologie est la promesse d'un confort d'utilisation inconnu jusqu'alors. Plus rien n'est comme avant.

## NOUS RESTONS EN AVANCE SUR NOTRE TEMPS SUR LE PLAN DU DESIGN, DE LA TECHNIQUE ET DE LA QUALITÉ

Le HairMaster fait partie des produits de marque solidement implantés sur le plan international. Impressionnant par sa technique et parfaitement pensé jusque dans les moindres détails. Son design incomparable, son langage formel élégant et ses lignes précises sont réputés auprès des coiffeurs du monde entier pour fournir les meilleurs résultats. Parce que le principe de base continue à convaincre. Et parce que les icônes ne meurent pas si facilement.



### Ⓛ UNE FONCTIONNALITÉ MAGISTRALE

Appareil à infrarouge et casque séchoir

Technologie de pointe

Construction ouverte pour un champ de vision aussi large que possible

Écran LCD haute résolution

Commande aisée grâce au

Easy-Control-Wheel

### UNE FONCTIONNALITÉ MAGISTRALE

Avec HairMaster, profitez de la combinaison intelligente d'un appareil à infrarouges et d'un casque séchoir : une double fonctionnalité bien pensée, mariée avec une technologie de pointe et un design exceptionnel. Le HairMaster souligne votre professionnalisme et vous apporte une aide optimale pour la coloration, les mèches blondes et de couleur, les permanentes, les soins et le séchage à sec.

### DESIGN ET TECHNIQUE

Le HairMaster se présente sous une forme intemporelle : une sculpture créée dans un but pratique. Le design du produit joue sur le contraste entre légèreté formelle, construction ouverte et puissance technique. La coque supérieure fine englobe la puissante coque inférieure. Tous les composants techniques se complètent à l'usage en un système à la silhouette à peine perceptible par vos clients.

### GRAND ÉCRAN

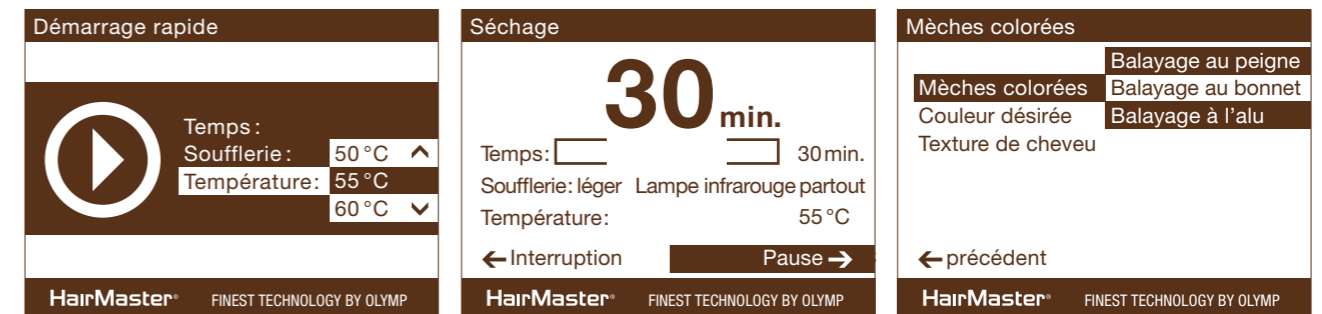
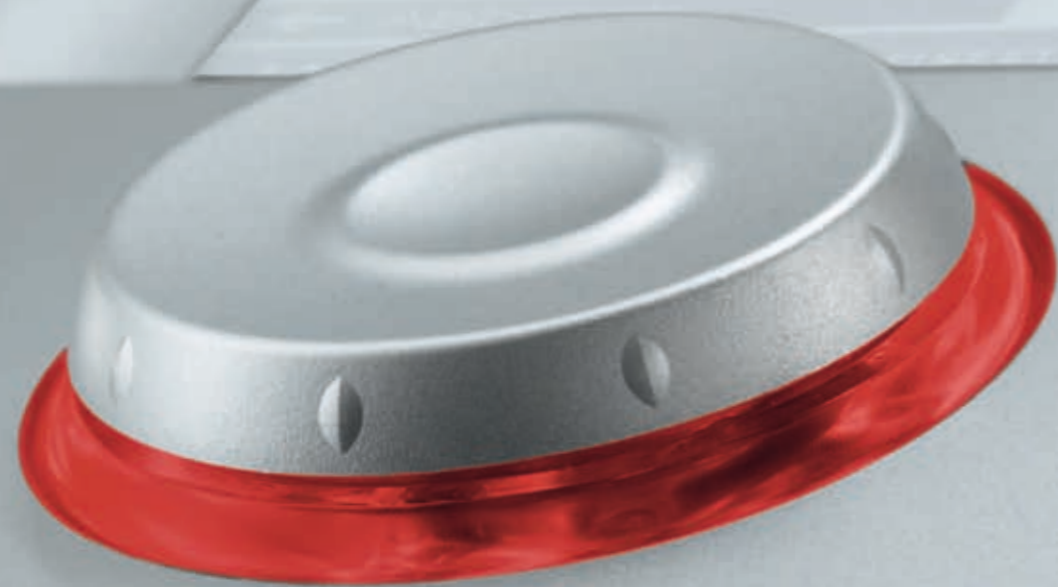
Le grand écran LCD brille par sa résolution. Pour une vision optimale, vous pouvez régler le contraste selon les conditions d'éclairage dans le salon. Tous les programmes et menus sont représentés de manière claire à l'aide de graphiques animés et dotés de signaux optiques et acoustiques.

### EASY-CONTROL-WHEEL

Le Easy-Control-Wheel, consistant en un bouton de commande rotatif à fonction de clic, s'utilise de manière intuitive et assure un confort maximal. Les différentes applications sont accessibles rapidement et simplement grâce à la logique de programmation optimisée pour les salons de coiffure et offrent une sécurité convaincante.

## SEUL CE QUI SE COMMANDE AVEC UNE GRANDE SÛRETÉ MÉRITE L'APPELLATION DE HAUTE TECHNOLOGIE

Le HairMaster vous ouvre des possibilités illimitées pour réaliser vos créations au cheveu près. Il vous accompagne dans votre travail quotidien et obéit à vos ordres d'une simple pression de touche. Jamais il n'a été aussi simple et efficace d'utiliser dans son salon un outil de travail de qualité supérieure soulignant votre professionnalisme.



### UTILISATION AISÉE

La navigation rapide, adaptée au quotidien des salons de coiffure, vous permet de trouver de manière rapide et sûre les applications recherchées dans les menus. D'un mouvement rotatif du Easy-Control-Wheel, vous naviguez facilement entre les différents programmes du HairMaster. Il suffit de cliquer pour confirmer la sélection. Grâce à son processeur haute technologie, le HairMaster lance aussitôt le programme souhaité. Pour une efficacité et une rapidité encore accrues, vous pouvez personnaliser la fonction de démarrage rapide qui se trouve en première position dans le menu. Déterminez vous-même la durée du traitement, l'intensité de la soufflerie et la température. De nombreuses langues sont directement mémorisées sur l'appareil et peuvent être sélectionnées simplement à l'aide du menu.

### SÉCURITÉ OPTIMALE DES RÉSULTATS

Un programme de diagnostic spécial vous aide pour les colorations et les permanentes afin que HairMaster calcule la température optimale et la durée pour des résultats convaincants. Vous pouvez procéder à des corrections même en cours d'application avec les programmes Démarrage rapide et Séchage sans avoir besoin d'interrompre toute l'opération.

### GRAND CONFORT D'UTILISATION

- Commande intuitive
- Navigation rapide
- Fonction de démarrage rapide personnalisable
- Programme de diagnostic pour colorations et permanentes
- Plusieurs langues au choix



#### PROFIL DE CHALEUR OPTIMAL

Le HairMaster se distingue par son profil de chaleur remarquable, car parfaitement homogène. Le guidage de l'air breveté assure pour toutes les applications une répartition homogène et constante de la température sans abîmer les cheveux de vos clients. Pour sécher les cheveux longs, les bras latéraux sont rabattus vers le bas. Cela active en plus un chauffage optimisé de la nuque par trois becs et assure un séchage parfait sans créer de tourbillons dans les cheveux. Pour toutes les autres applications, les bras latéraux du HairMaster restent en position supérieure.

#### UNE QUALITÉ PALPABLE

De petits détails aux grands effets. La qualité est la base du HairMaster. Cela se voit au design élégant, aux matières de qualité supérieure, au chauffage puissant. Et cela s'apprécie à chaque utilisation.

#### UN CONTRÔLE INTELLIGENT

Le capteur à infrarouges surveille sans contact la position optimale de la tête du client pour les applications sensibles afin de garantir une répartition idéale de la température et des résultats parfaits. Il envoie un signal optique et acoustique au moindre changement de la température dû à un mouvement de la tête. La touche client se trouve bien en évidence au centre de la coque supérieure. Dans le cas de permanentes, son actionnement abaisse la température ; la touche client s'allume et la durée est automatiquement adaptée. Pour les couleurs et le séchage, en revanche, cela déclenche uniquement un ajustement de la température avec affichage à l'écran.

#### HIGHLIGHTS TECHNIQUES

- Profil de chaleur idéal
- Guidage de l'air breveté
- Séchage optimisé des cheveux longs
- Capteur à infrarouges pour surveiller la température
- Touche client pour la régulation de la température côté client

#### HIGHLIGHTS OPTIQUES ET ACOUSTIQUES

- Anneau de lumière avec affichage du processus
- Son personnalisé au volume réglable
- Technologie SD pour les mises à jour
- Construction ouverte, confort maximal pour le client
- Poignée cachée
- Filtre avec volet

#### SIGNAUX OPTIQUES ET ACOUSTIQUES

Un élégant anneau de lumière entoure le Easy-Control-Wheel. Il signale au coiffeur, même de loin, l'avancée du processus en cours à l'aide de différentes couleurs. À l'état d'attente, l'anneau lumineux est d'un bleu froid ; quand il passe au rouge, cela signifie que l'appareil est en marche et une lumière verte indique que le processus est achevé. Selon le style de votre établissement, vous avez le choix entre quatre genres sonores (wellness à club). Ce son confirme chacune des étapes et livre des informations.

#### CAPACITÉ D'ADAPTATION OPTIMALE

La mise en mémoire externe des données selon un système breveté utilise la technologie moderne des cartes SD. Le HairMaster est ainsi parfaitement équipé pour l'avenir, le transfert rapide des données et le volume de la mémoire étant les principales caractéristiques de cette technologie. Les nouvelles avancées de l'industrie cosmétique capillaire peuvent être chargées simplement et rapidement dans le HairMaster par simple mise à jour.

#### CONSTRUCTION RAFFINÉE

Grâce à la construction ouverte de l'appareil, vos clients se sentent particulièrement à l'aise entre les bras de HairMaster. Pas de problème de place, même avec de gros bigoudis. La coque supérieure couvre la poignée périphérique et la protège des saletés à l'usage tout en simplifiant la manipulation, aussi bien pour la version sur pied qu'à bras mural. Un compteur d'heures d'exploitation intégré informe le coiffeur, au moyen de signaux optiques et acoustiques, quand il est nécessaire de remplacer le filtre protégé par un volet.

## FLEXIBLE ET MODULABLE SUR LE PLAN DE LA TECHNIQUE ET DU DESIGN, CONÇU POUR DURER LONGTEMPS

Les modes vont et viennent. Mais la qualité de l'HairMaster est une promesse de longévité. Cet outil de travail, l'un des plus importants dans tout salon de coiffure, s'adapte aux exigences d'aujourd'hui et de demain. Avec un grand confort d'utilisation, une technologie novatrice et un haut niveau de qualité.



### COLORIS ET VARIANTES

Comme de nombreux classiques design, l'appareil souligne sa modernité par des coloris haute technologie savamment choisis. Proposé dans des variantes unies blanche ou noire et des variantes bicolores noir / argent métallisé, argent métallisé / anthracite ou blanc / anthracite, le HairMaster s'intègre harmonieusement dans les univers de salon les plus variés. Selon la configuration des locaux, le HairMaster existe en version à bras mural ou sur pied. Le support à 4 ou 5 pieds est réglable progressivement et se bloque dans une position donnée de manière sûre. Les roulettes de l'appareil sur pied se défont simplement pour faciliter le nettoyage.

### RESPONSABILITÉ ENVIRONNEMENTALE

OLYMP pense avec un temps d'avance. La configuration matérielle et logicielle de l'appareil combiné se caractérise par une gestion particulièrement judicieuse et durable des ressources matérielles et énergétiques. Une gestion optimisée de l'électricité pour des résultats de qualité égale : voilà la clé pour réduire la consommation de votre salon.

### UNE POLITIQUE DE SERVICES HORS DU COMMUN

Les fines grilles recouvrant les lampes se retirent aisément pour le nettoyage. Le coiffeur peut ainsi procéder lui-même sans aucun problème au remplacement des lampes. Pour toutes les autres interventions, vous trouverez un service clientèle OLYMP près de chez vous.



### PARFAITEMENT PENSÉ

Design bicolore haute technologie  
Gestion optimisée de l'électricité  
Consommation d'énergie réduite  
Remplacement aisé de la lampe